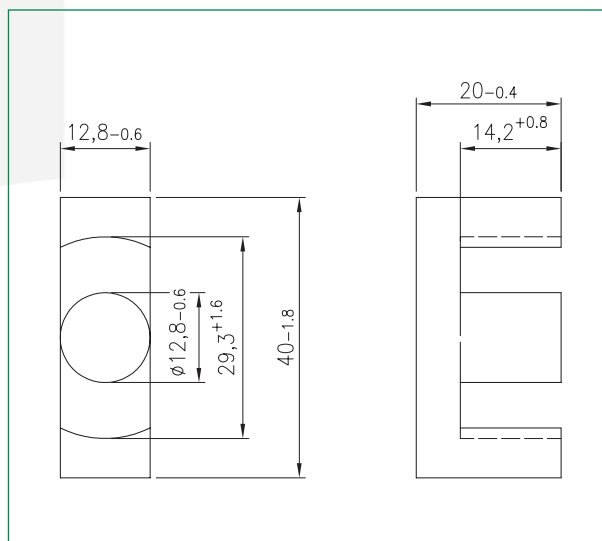


Magn. Formkenngrößen/Satz
eff. magn. parameters/set

Formfaktor <i>core factor</i>	$C_1 =$	0,74 mm ⁻¹
Eff. magn. Weglänge <i>eff. magn. path length</i>	$l_e =$	92,7 mm
Eff. magn. Querschnitt <i>eff. magn. cross section</i>	$A_e =$	125 mm ²
Min. magn. Querschnitt <i>min. magn. cross section</i>	$A_{min} =$	123 mm ²
Eff. magn. Volumen <i>eff. magn. volume</i>	$V_e =$	11600 mm ³
Gewicht <i>weight</i>	$G \approx$	56 g



Werkstoff <i>material</i>	A_L -Wert A_L value nH	Toleranz <i>tolerance</i>	Luftspalt <i>airgap</i> mm	μ_e	Bestellnummer <i>order number</i>
K 2006	2800	± 25%	-	≈ 1650	347 392000 026
K 2008	3000	± 25%	-	≈ 1770	347 392000 028
K 2010	3000	± 25%	-	≈ 1770	347 392000 029
	≈ 340		0,5	≈ 200	347 392050 xxx
	≈ 200		1,0	≈ 120	351 392010 xxx

Bei Anwendung in Leistungsübertragern
for application in power transformers

Werkstoff <i>material</i>	Messbedingungen <i>test conditions</i>	Verluste/Satz <i>losses/set</i>
K 2006	25kHz, 200mT, 100°C	≤ 1,3 W
K 2008	100kHz, 200mT, 100°C	≤ 5,8 W
K 2010	100kHz, 200mT, 100°C	≤ 5,0 W

*) xxx steht für / *xxx stands for*:
 026 (K 2006)
 028 (K 2008)
 029 (K 2010)

weitere A_L -Werte bzw. Luftspalte auf Anfrage
further A_L values resp. airgaps on request

All information given without liability. If you require further information about our products, do not hesitate to contact our representatives, or visit our homepage, www.kaschke.de.

Kaschke Components GmbH

Rudolf-Winkel-Straße 6 · 37079 Göttingen · Germany
 Fon +49 (0) 5 51-50 58-6 · Fax +49 (0) 5 51-65 75 6
 kaschke.de