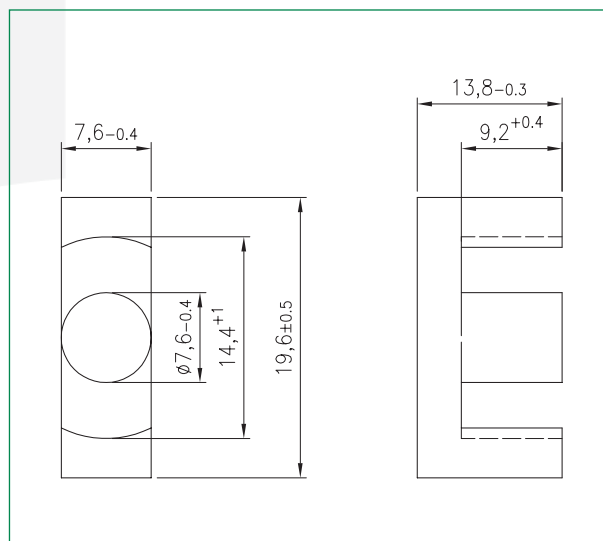


Magn. Formkenngrößen/Satz
eff. magn. parameters/set

Formfaktor core factor	$C_1 =$	1,25 mm ⁻¹
Eff. magn. Weglänge eff. magn. path length	$l_e =$	55,3 mm
Eff. magn. Querschnitt eff. magn. cross section	$A_e =$	44,1 mm ²
Min. magn. Querschnitt min. magn. cross section	$A_{min} =$	39,5 mm ²
Eff. magn. Volumen eff. magn. volume	$V_e =$	2440 mm ³
Gewicht weight	$G \approx$	13 g



Werkstoff material	A_L -Wert A_L value nH	Toleranz tolerance	Luftspalt airgap mm	μ_e	Bestellnummer order number
K 2006	1600	± 25%	-	≈ 1590	347 191300 026
K 2008	1700	± 25%	-	≈ 1690	347 191300 028
K 2010	1700	± 25%	-	≈ 1690	347 191300 029
	≈ 250		0,2	≈ 250	347 191320 xxx
	≈ 130		0,5	≈ 130	347 191350 xxx

Bei Anwendung in Leistungsübertragern
for application in power transformers

Werkstoff material	Messbedingungen test conditions	Verluste/Satz losses/set
K 2006	25kHz, 200mT, 100°C	≤ 0,28 W
K 2008	100kHz, 200mT, 100°C	≤ 1,2 W
K 2010	100kHz, 200mT, 100°C	≤ 1,1 W

*) xxx steht für / xxx stands for: 026 (K 2006)
028 (K 2008)
029 (K 2010)

weitere A_L -Werte bzw. Luftspalte auf Anfrage
further A_L values resp. airgaps on request

All information given without liability. If you require further information about our products, do not hesitate to contact our representatives, or visit our homepage, www.kaschke.de.

Kaschke Components GmbH

Rudolf-Winkel-Straße 6 · 37079 Göttingen · Germany
Fon +49 (0) 5 51-50 58-6 · Fax +49 (0) 5 51-65 75 6
kaschke.de